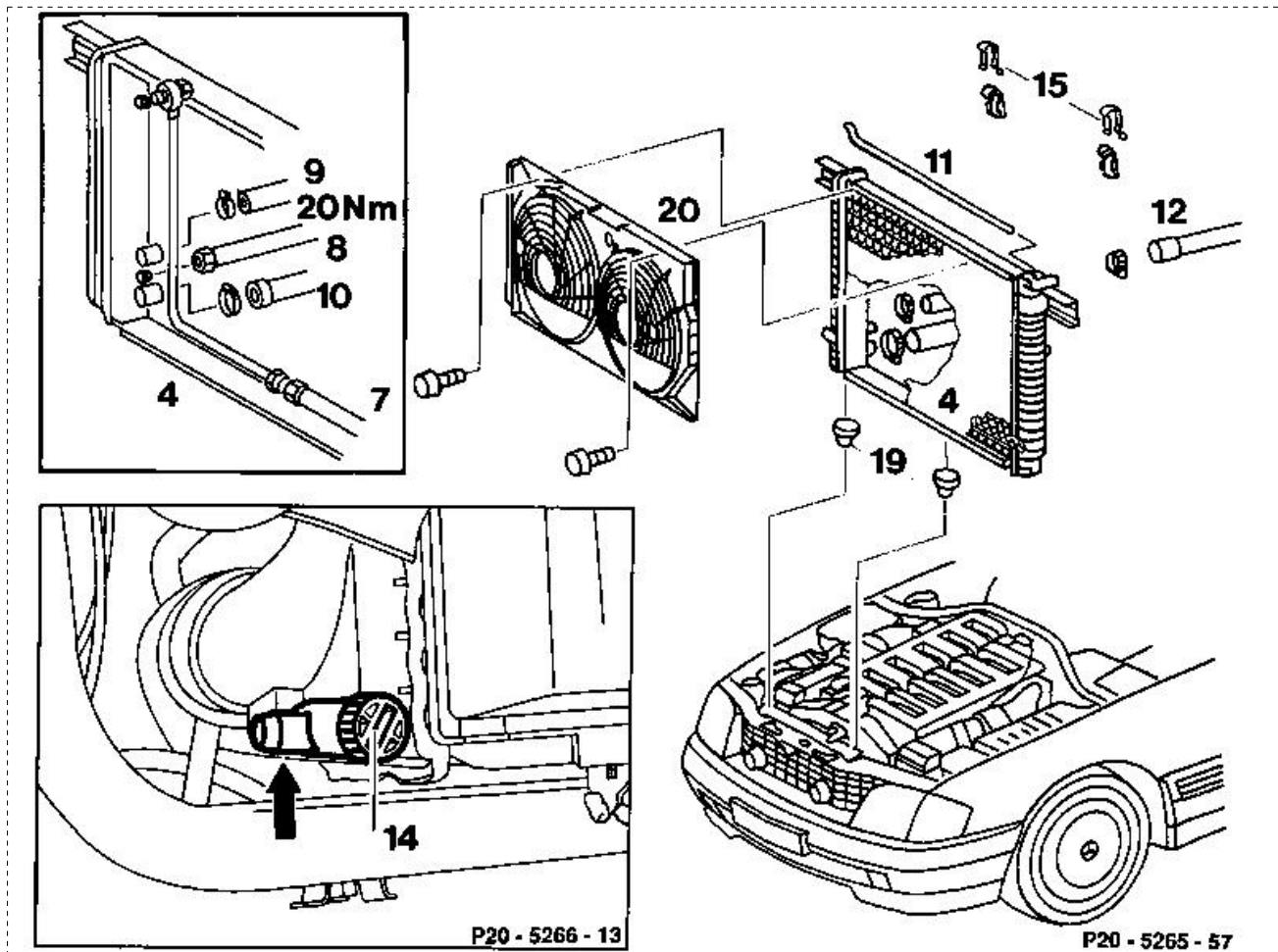


Vorausgegangene Arbeit:
Lüfterhaube ausgebaut (20-3400).

Arbeits-Nr. der Arbeitstexte und Arbeitswerte bzw. Standardtexte und Richtzeiten
20-3865

A. Typ 129



Deckel Ausgleichbehälter	öffnen (Druck ablassen).
Kühlmittel am Kühler (Pfeil)	ablassen.
Dazu Schlauch (Innendurchmesser 12 mm)	
auf den Anschluß (Pfeil)	stecken.
Ablaßschraube (14)	herausdrehen.
Kühlmittel in ein geeignetes Gefäß	ablassen (10 L).

Ölleitungen (7 und 8) Automatikgetriebe am Kühler (4)	ab-, anschrauben.
Kühlmittelschläuche (9, 10, 11, und 12)	ab-, anmontieren.
Flachformfedern (15) nach oben	aus-, einclippen.
Kondensator (20) von Kühler (4)	ab-, anschrauben.
Kühler (4) nach oben	aus-, einbauen.

Einbauhinweise

Die Befestigungszapfen des Kühlers müssen bei Montage in die Gummitüllen (19) der unteren Quertraverse

eingeführt werden.

Kühlsystem

befüllen, entlüften (20-0100).

Ölstand Automatikgetriebe

prüfen, richtigstellen.

Kühlsystem auf Dichtheit

prüfen (20-0170).

Anziehdrehmomente in Nm

Getriebeölschlauch Automatikgetriebe an Kühler (Überwurfmutter)	20
Schlauchschellen (Anhaltswert)	2,5
Ablaßschraube Kühler (Anhaltswert)	1,5

Handelsübliches Werkzeug

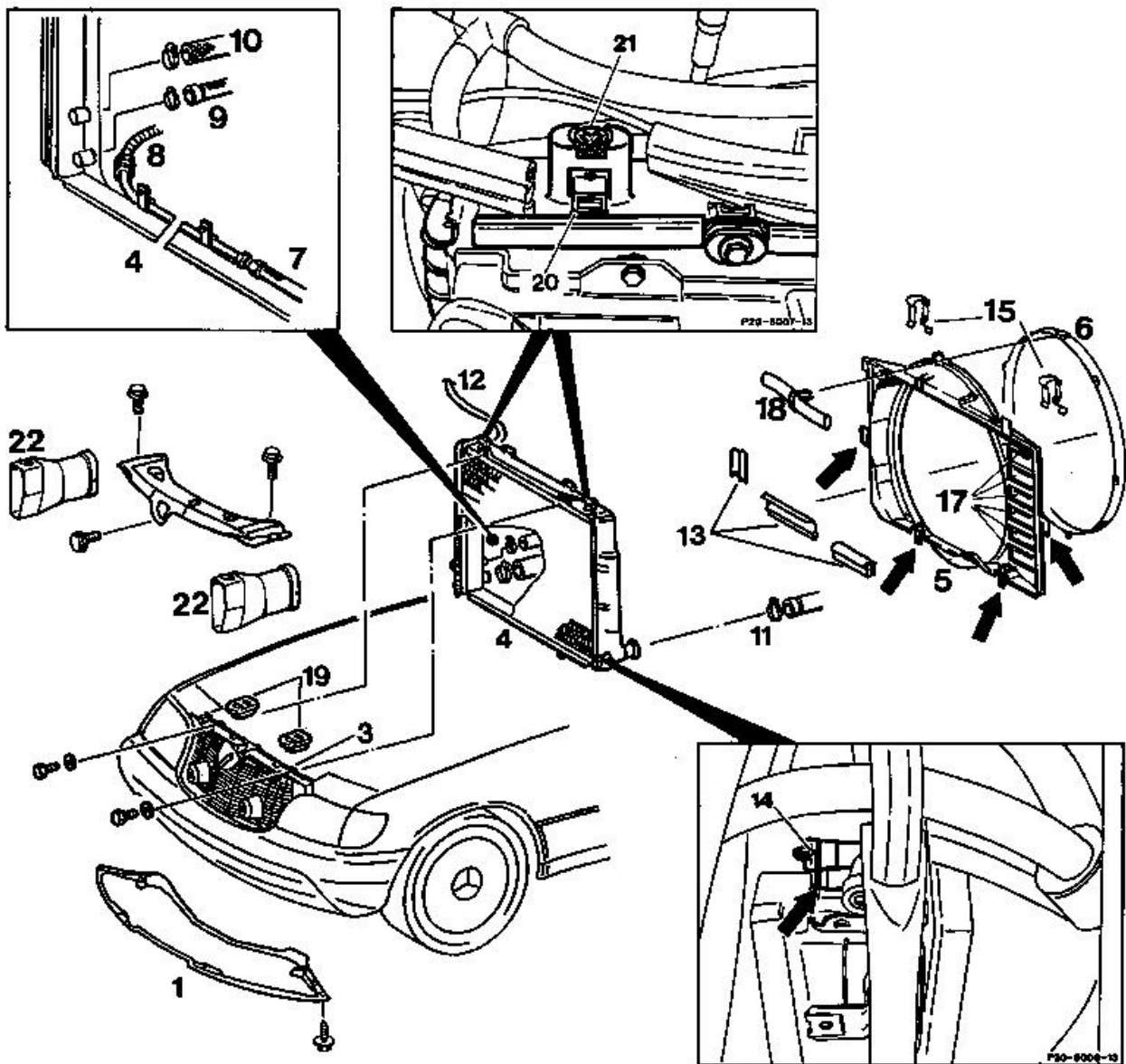
Steckschlüsselsechskant 7 mm an biegsamer Welle für Schlauchschelle mit Schneckentrieb

z. B. Firma Hazet,
D-5630 Remscheid
Bestell-Nr. 426-7

Vorausgegangene Arbeit:
Lüfterhaube ausgebaut (20-3400).

Arbeits-Nr. der Arbeitstexte und Arbeitswerte bzw. Standardtexte und Richtzeiten
20-3865-4535

B. Typ 140



Deckel Ausgleichbehälter _____ öffnen (Druck ablassen).
Kühlmittel am Kühler (Pfeil) _____ ablassen, einfüllen.

Hinweis

Dazu einen Schlauch (Innendurchmesser 12 mm)
auf den Anschluß (Pfeil) _____ stecken.

Abläßschraube (14) _____ herausdrehen.
Kühlmittel in ein geeignetes Gefäß _____ ablassen (10 L).

Ölleitungen (7 und 8) Automatikgetriebe am
Kühler (4) _____ ab-, anschrauben (20 Nm).

Kühlmittelschläuche (9, 10 und 11) _____ ab-, anmontieren.
Kunststoffleisten (13) am Kühler _____ abziehen, montieren.
Vordere Lufthutzen (22) _____ aus-, einbauen (09-0060).

Bowdenzug Motorhaubenverriegelung am
Kühler (4) _____ aus-, einhängen.

Kühlmittelschlauch (12) _____ ab-, anmontieren.
Kühler (4) von Kondensator (3) _____ ab-, anschrauben.
Kühler (4) nach oben _____ aus-, einbauen.

Einbauhinweise

Die Befestigungszapfen des Kühlers müssen bei Montage in die Gummitüllen (19) der unteren Quertraverse

eingeführt werden.

Bei neuem Kühler (4) Stelleiste (20) mit Einstellschraube (21)

von Hand einstellen.

Dazu Einstellschraube (21) bei montierter Kühlerbrücke

drehen.

Die Stelleiste (20) muß leicht vorgespannt an der Kühlerbrücke

anliegen.

Kühlsystem

befüllen, entlüften (20-0100).

Ölstand Automatikgetriebe

prüfen, richtigstellen.

Kühlsystem auf Dichtheit

prüfen (20-0170).

Anziehdrehmomente in Nm

Schlauschellen (Anhaltswert)	2,5
Ablaufschraube Kühler	1,5
Getriebeölschlauch Automatikgetriebe an Kühler (Überwurfmutter)	20

Handelsübliches Werkzeug

Steckschlüsselsechskant 7 mm an biegsamer Welle für Schlauchschelle mit Schneckentrieb

z. B. Firma Hazet,
D-5630 Remscheid
Bestell-Nr. 426-7